

V Uz zemes gabala atrodošās celtnes

Ieraksta datums	Celtnes Nr. pēc plāna	Celtnes uzdevums	Celtnes lietošana	Materiāls		Stāvu skaits	Apbūvētais laukums m ²	Augstums	Tilpums m ³	Atjaunošanas vērtība		Nolietotais %	Nolietotais vērtība	Pašreizējā vērtība	Piezīmes
				sienu	junta					1 m ³	kopizmaksa				
1	2	3	4	5	6	7	8	9	10	11	12	13	14	15	16
01.08.97.	1.	Dzīvokļa namā	t.p.	paneli.	rubes.	5	I-st. 818,5 II-st. (839,9)	2,75 11,00	11490	10,89	125126,-	5	6256,-	118870,-	
	2.	Pagrales	t.p.	betona	-	1	(770,5)	2,75	2119	8,71	18456,-	5	923,-	17533,-	
	3.	dienui-Kāpnes	t.p.	-	-	-	60,3	-	-	-	-	-	-	-	-
	4.	Piebruģējumi	t.p.	-	-	-	40,0	-	-	-	-	-	-	-	-
		pamateceltne kopā:					918,8		13609		143582,-		7179,-	136403,-	

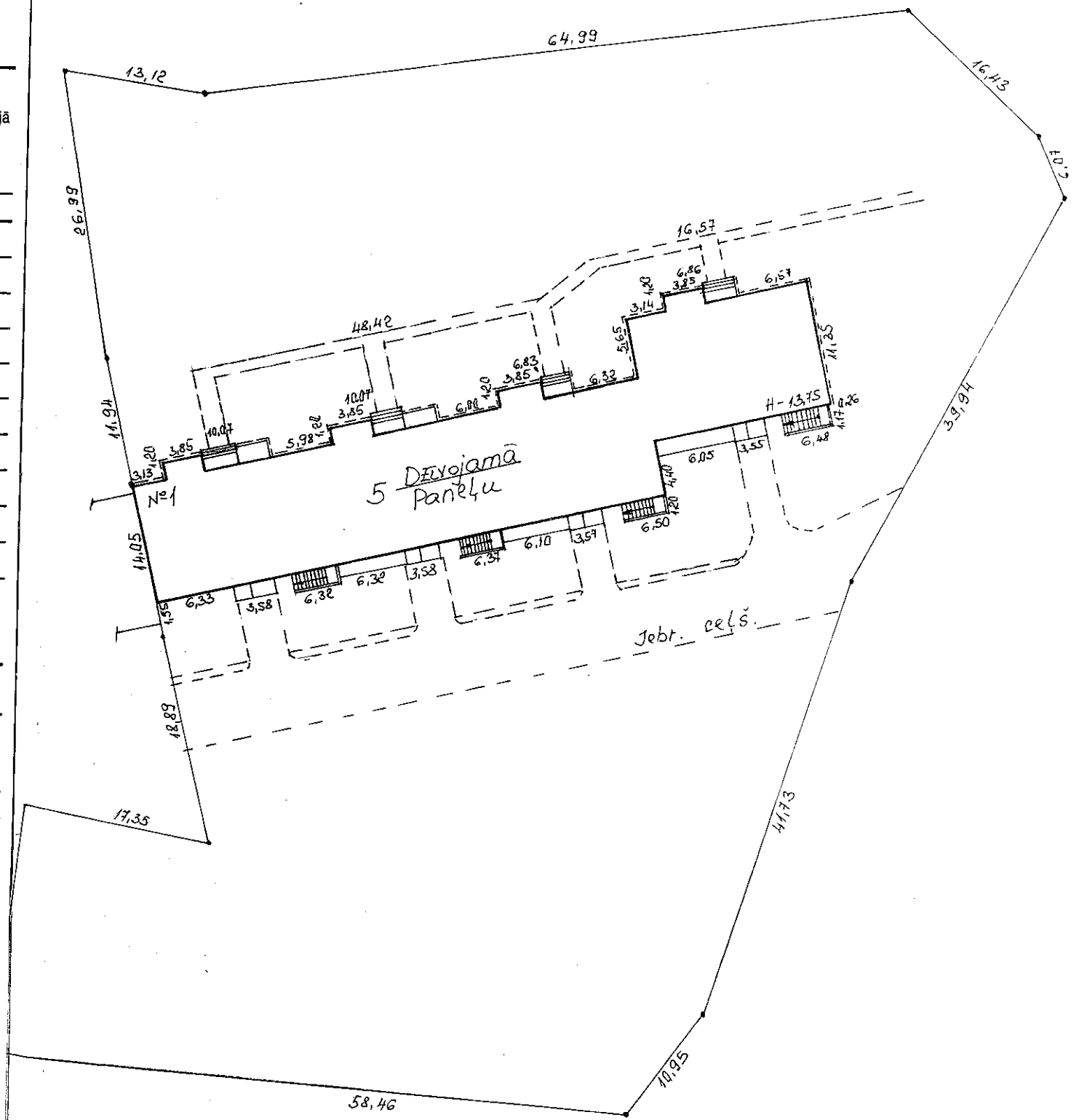
AS RĪDA

VI Bruģi, žogi un citas zemes gabala izbūves

Ieraksta datums	Liters pēc plāna	Žogu, bruģu un citu izbūvju nosaukums	Materiāls un konstrukcija	Izmēri			Atjaunošanas vērtība		Noliet. %	Nolietošanās vērtība	Pašreizējā vērtība
				garums	augstums, platums	laukums m ²	izmēru vienība	kopējā			
1	2	3	4	5	6	7	8	9	10	11	12

VII Zemes gabala celtnu un izbūvju kopvērtība

Ieraksta datums	19 <u>97</u> g. " <u>01</u> " " <u>08</u> "			19 ___ g. " <u> </u> " " <u> </u> "		
Nosaukums	atjaunošanas vērtība	nolietošanās vērtība	pašreizējā vērtība	atjaunošanas vērtība	nolietošanās vērtība	pašreizējā vērtība
1	2	3	4	5	6	7
Pamatceltnes	143582,-	7179,-	136403,-			
Palīgceltnes	-	-	-			
Izbūves	-	-	-			
Kopā:	143582,-	7179,-	136403,-			
Ieraksta datums	19 ___ g. " <u> </u> " " <u> </u> "			19 ___ g. " <u> </u> " " <u> </u> "		
Nosaukums						
Pamatceltnes						
Palīgceltnes						
Izbūves						
Kopā:						

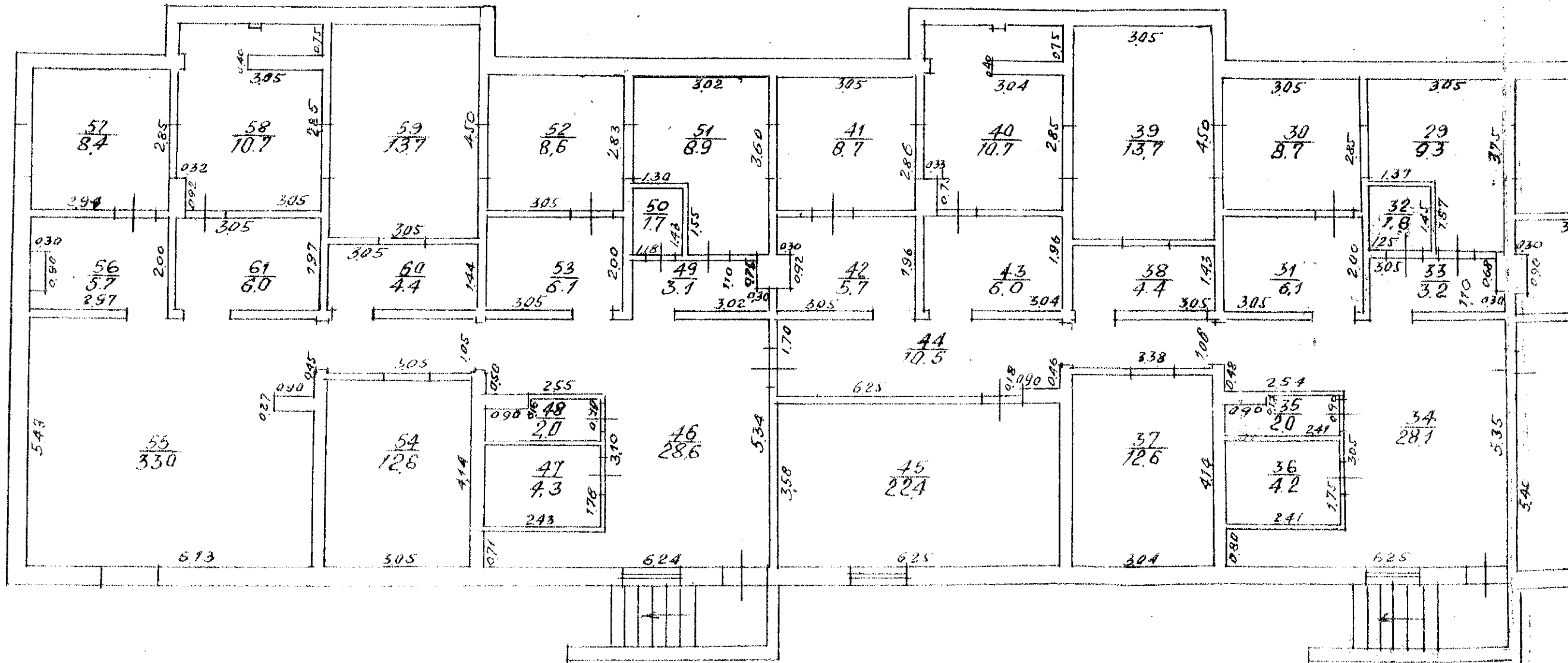


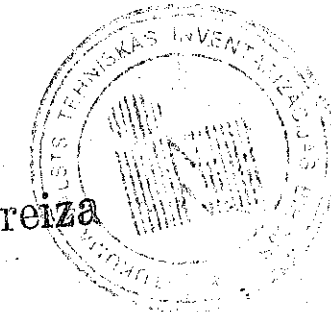
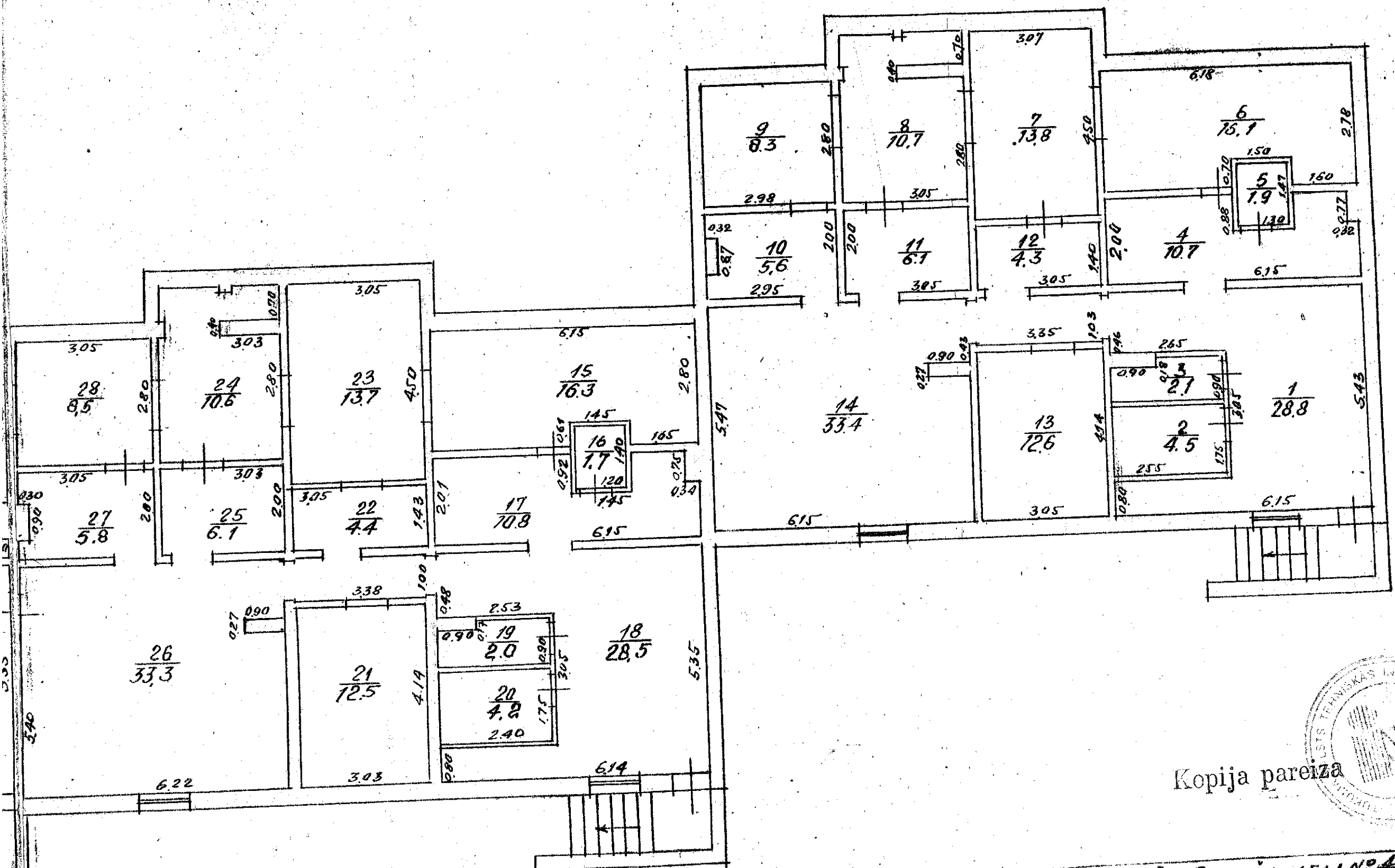
19 97 g. 01 mēn. 08 d. Izpildīja: U. Rundāns
 19 ___ g. Pārbaudīja: _____

Kopija pareiza: mmmm
01.08.97.

Kopija pareiza: mmmm
01.08.97.

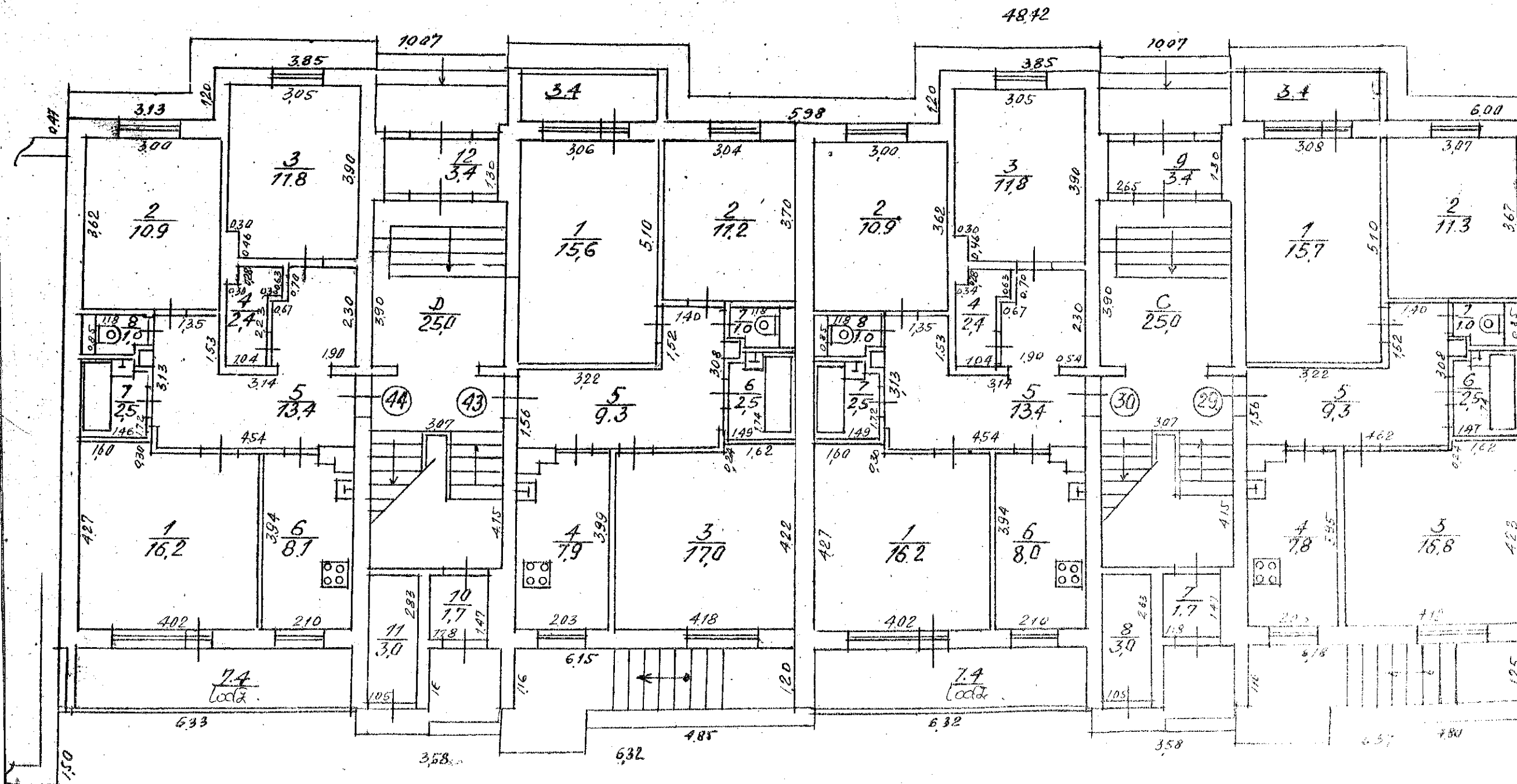
Pasūtītājs:	Adrese: <u>Tukumā</u>
Līgum Nr.:	<u>Smilšu ielā 38.</u>
M 1:500	Lapa Nr. _____ Lapu skaits _____
Galv. inžen.	<u>Situācijas plans</u>
Pārbaudīt	
Izpildītājs	
<u>U. Rundāns 01.08.97. mmmm</u>	
Tukuma NTVB	



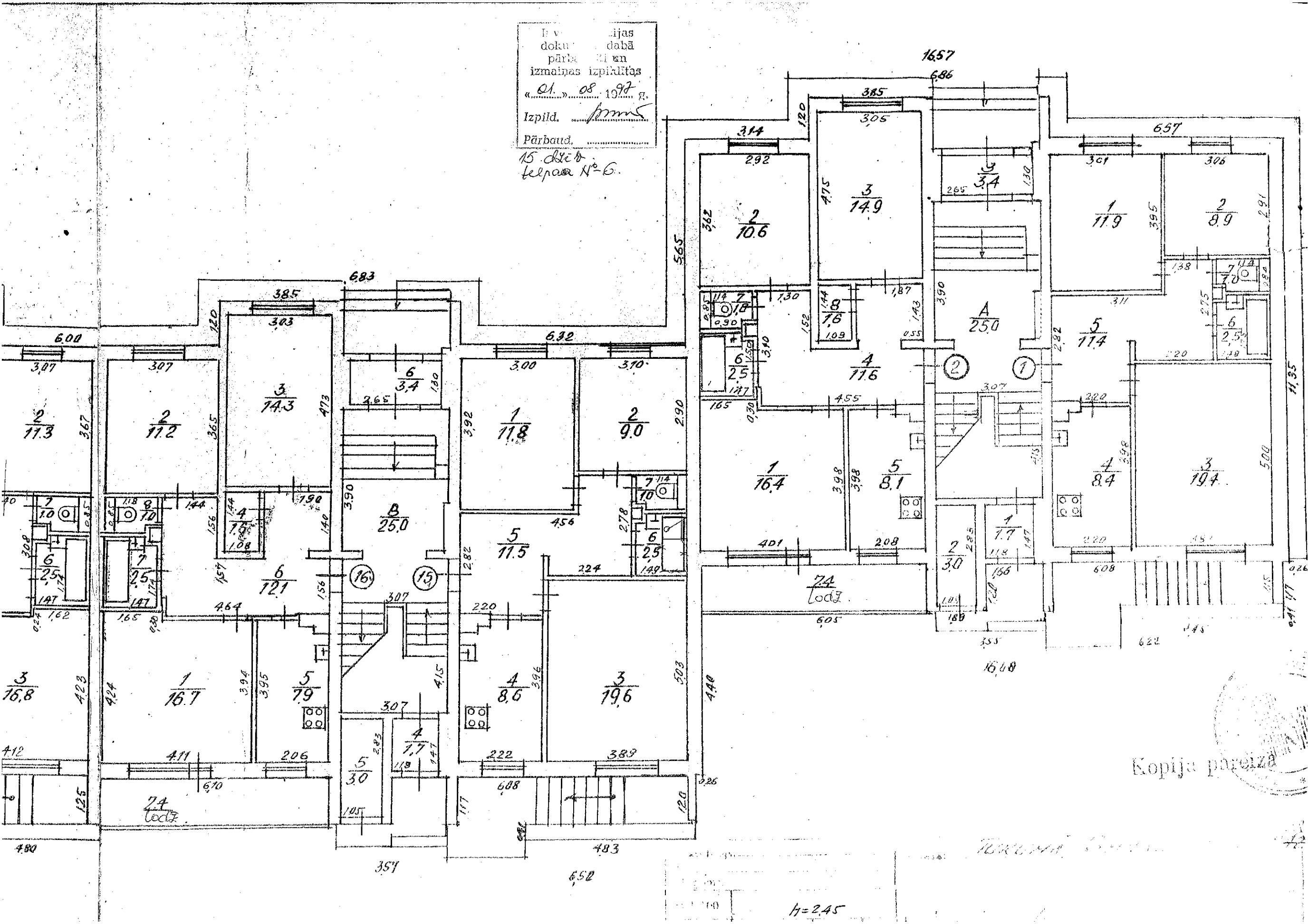


Kopija pareiza

Pasūtītājs:	Adrese: TUKUMA, SMILŠU IELA № 42 38		
LTgūms:		Lapa Nr.	Lapa skaits



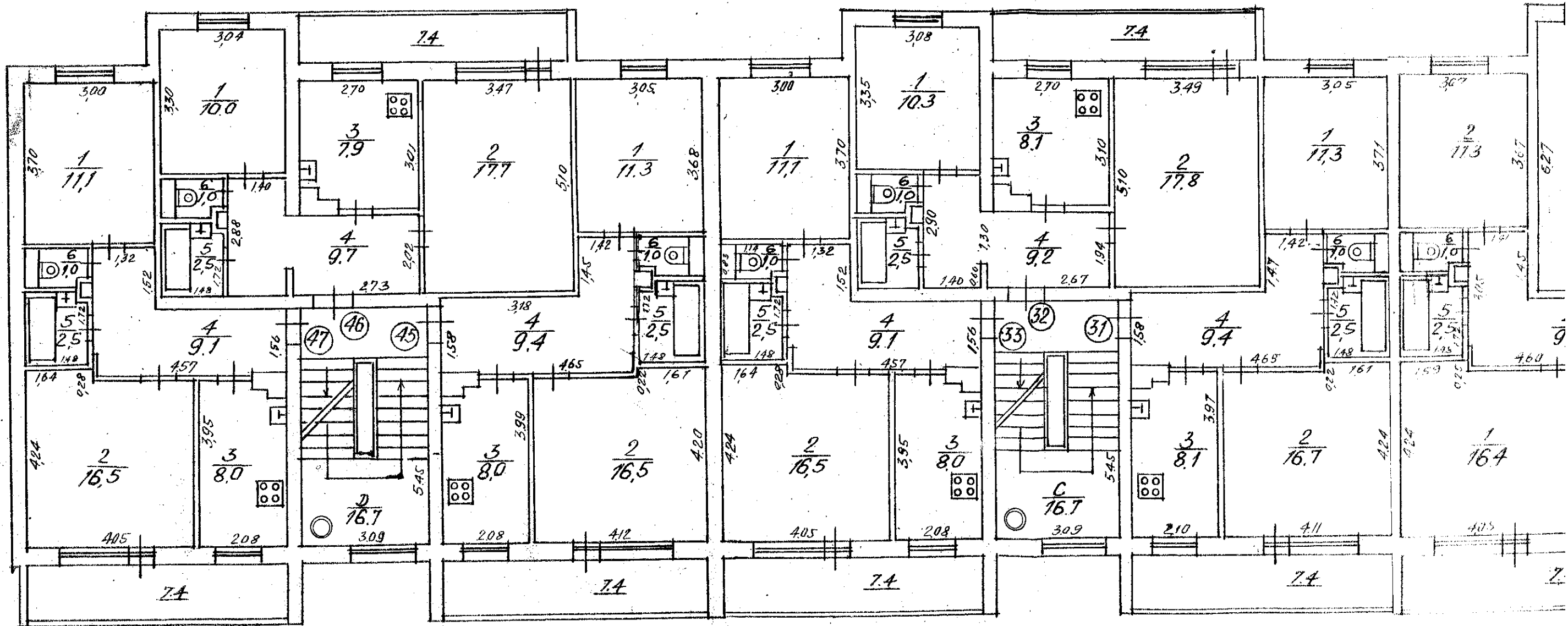
Ievērojot šīs
 dokumentācijas
 pārbaudītu un
 izmaiņas izpildītas
 «01.» 08. 1997. g.
 Izpild. *[Signature]*
 Pārbaud.
 15. stāvs.
 telpas N°-6.



Kopija pareiza

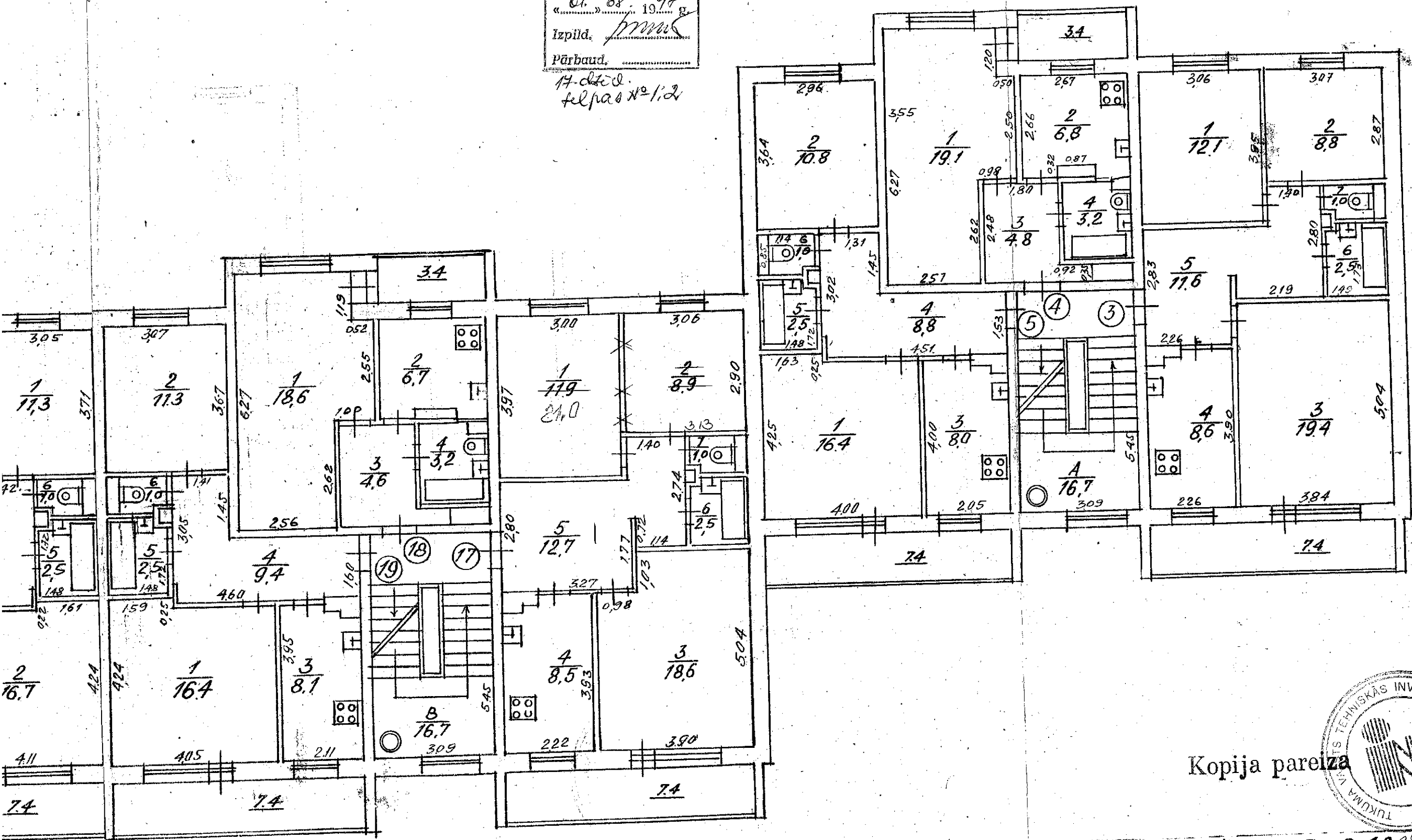
15. stāvs

H=2.45



Ievērojot "Izstrādājuma" dokumentācijā
 dotās prasības jānodrošina
 pārbaudīt un
 izmaiņas izpildītās
 "01." 08. 1997.
 Izpild. *[Signature]*
 Pārbaud. *[Signature]*

17. d. l. d.
 telpas № 1, 2



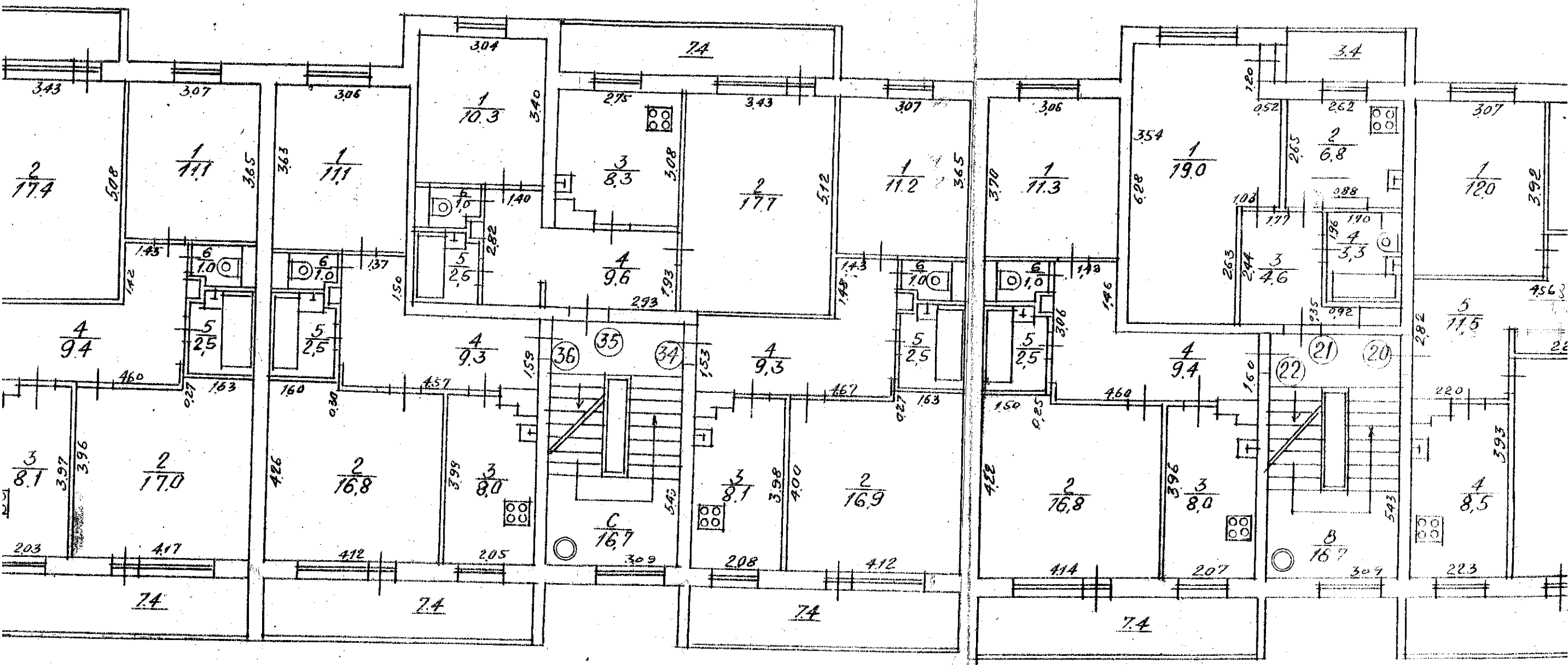
Kopija pareiza



TUKUMA, SMILĻU IELĀ N° 42-38

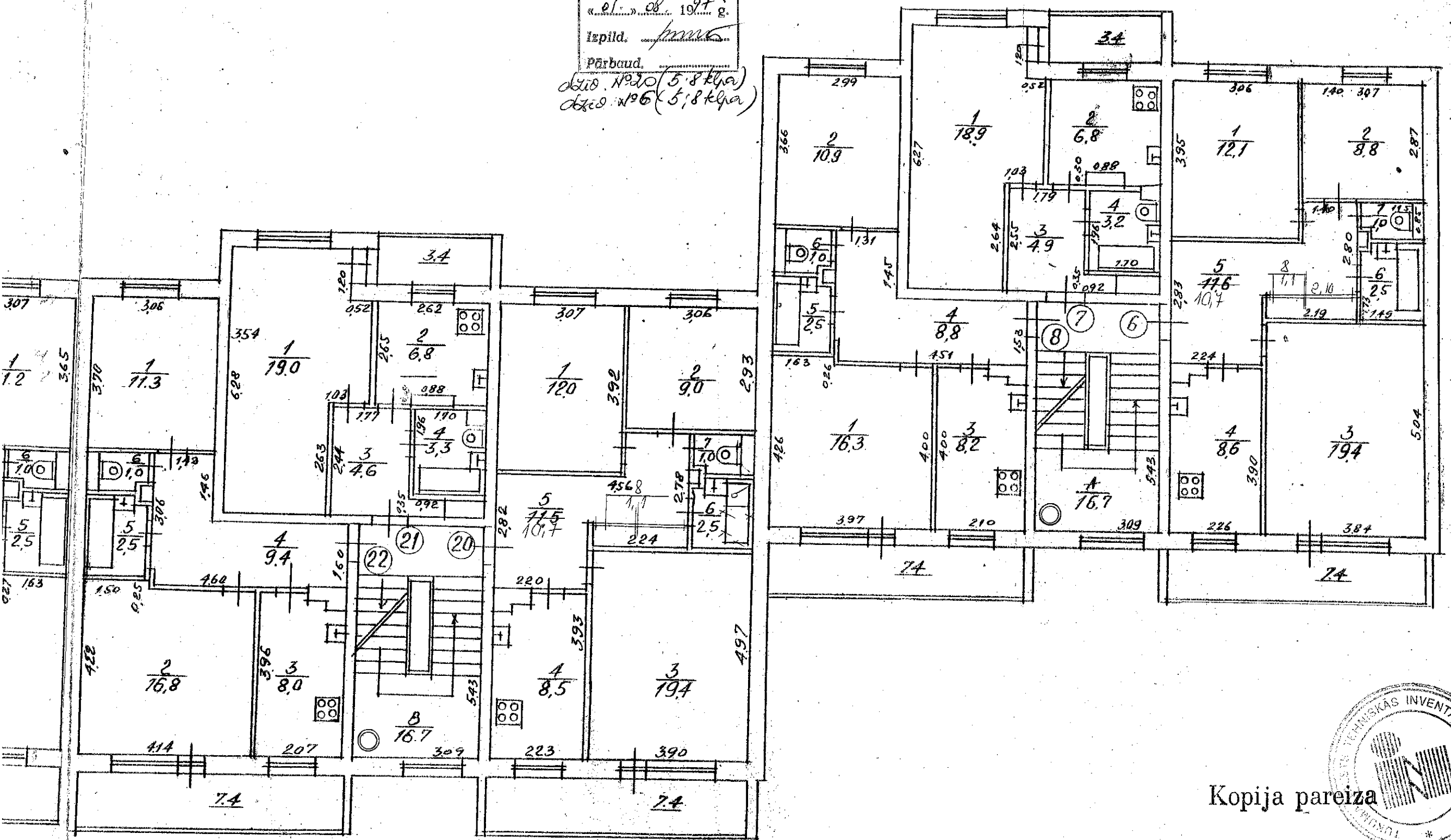
Pasūtītājs:		Adrese:	
Līgums:		Līguma Nr. Līguma datums:	
M 1:100	K=2.45	Celne Nr. 1	

01.00
NO. 20
NO. 20



Izstrādājis
dok. ... dabā
pārbaudījis un
izmaiņas izpildījis
«01...08...1997» g.
Izpild. *[Signature]*
Pārbaud.

*dzīv. Nr 20 (5,8 kpa)
dzīv. Nr 6 (5,8 kpa)*



Kopija pareiza

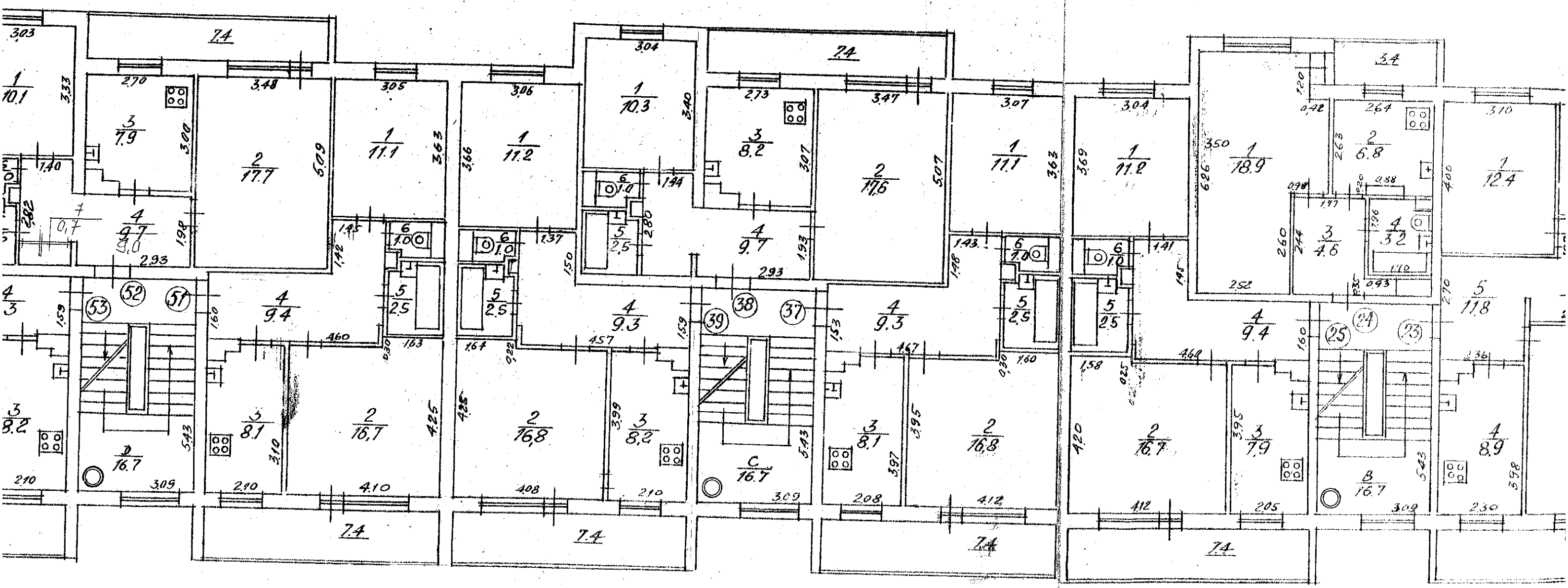
skatītājs: _____

izstrādājis: _____

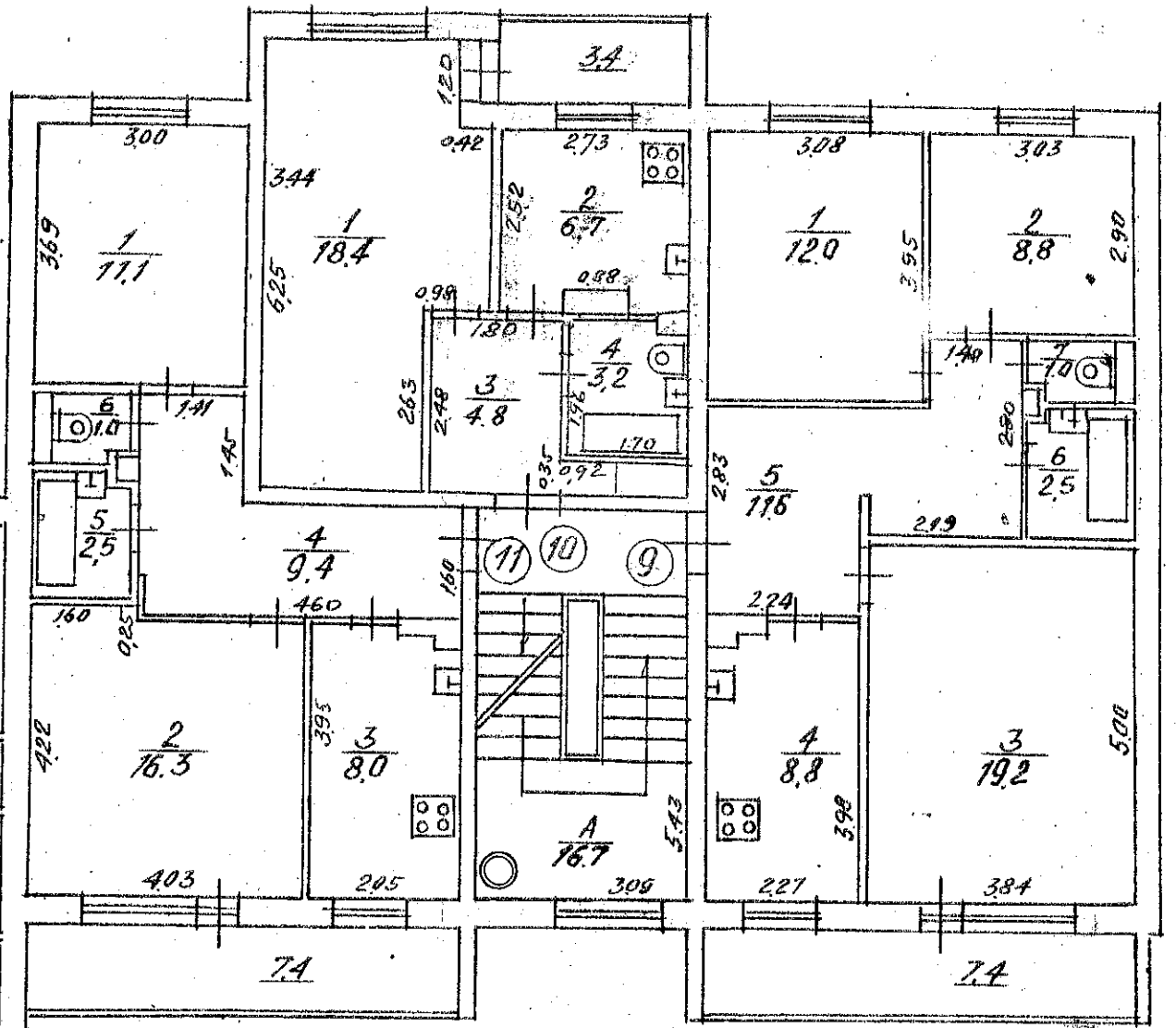
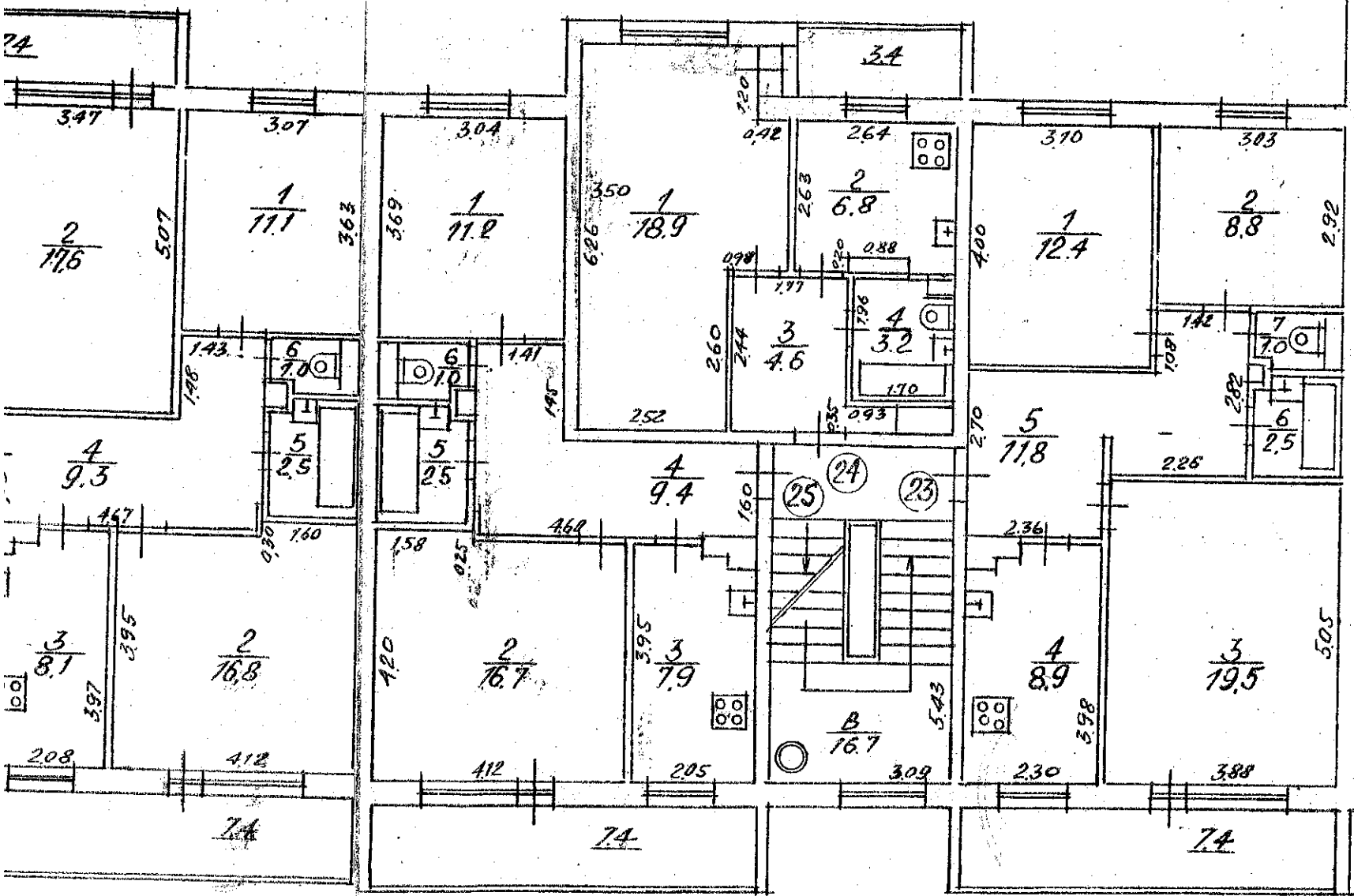
skala: M 1:100 *h = 2,45*

objekts: *TURUMĀ, SMILŠU IELĀ NR 72*

lapa Nr. _____ Lapu skaits _____

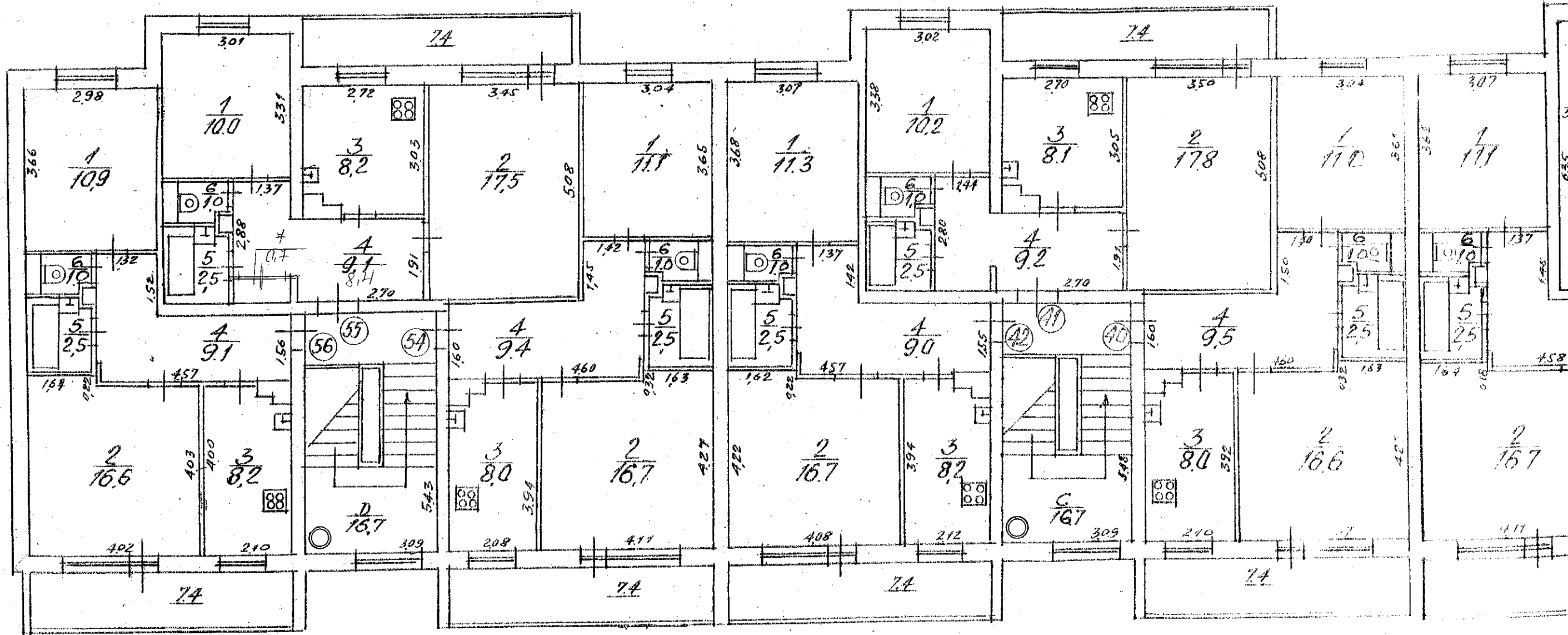


Iv. iecijas dokuments dabā pārbaudīti un izmaiņas izpildītas
 «01.» 19. 97
 Izpild. *[Signature]*
 Pārbaud. *[Signature]*
 52. dzīvokļu korpuss
 ēkai Nr. 4/1, Nr. 7

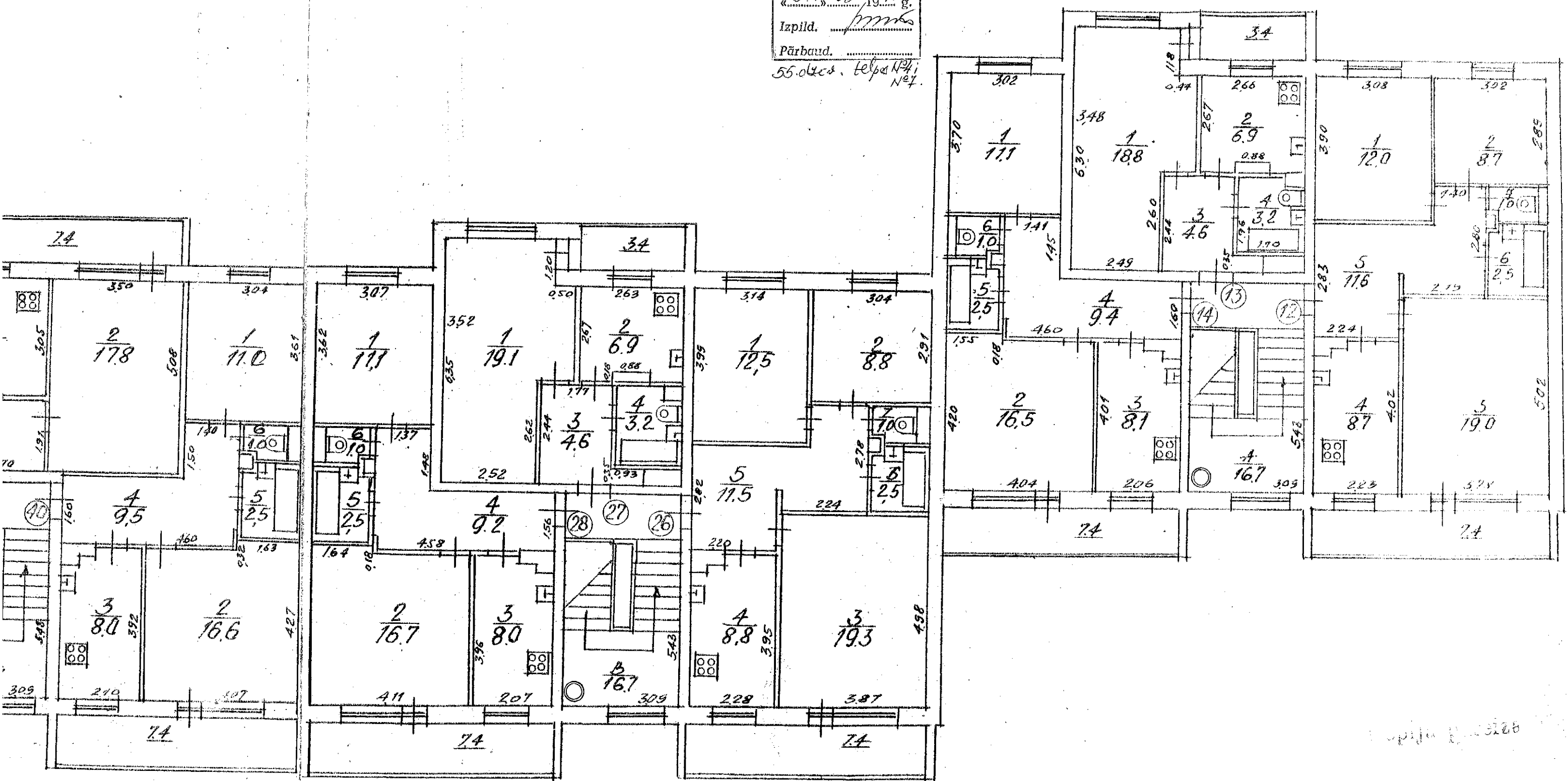


Kopija pareiza

Pasūtītāja:	Adrese: <u>TUKUMĀ, SMILŠU IELA NR. 42</u>		
Līguma:	Lapa Nr. Lapa skaits		
M 1:100	<u>h = 2.45</u>	Celne Nr. <u>1</u>	Lapa Nr. Lapa skaits
Galv. inžen.			
Pārbaudīti	<u>U. SVILPE</u>	4. stāva plāns	<u>TUKUMA VTJB</u>
Izpild.	<u>E. GERONS</u>		



I. v. ... sijas
 dok. ... dabā
 pārbaudīti un
 izmaiņas izpildītas
 «01.» 08. 19. 97 g.
 Izpild. *[Signature]*
 Pārbaud. *[Signature]*
 55. dzes. telpa Nr. 1
 №7.



Pasūtītājs:	
Izstrādātājs:	
Mērogs:	M = 2:15
Grāvis, Inženieris:	
Pārbaudījis:	V. SILVE
Izstrādātājs:	F. GERDINS <i>[Signature]</i>
	1.07 93

IZSTRĀDĀTĀJIS: *[Signature]*
 Celtnes Nr. 1
 5. stāva plans *[Signature]*

Plāna ekvivalents
 Экспликация плана

CELĒNEI
 СТРОИТЕЛИ М

Rajons
 Район

Pilsēta
 Город *TUKUMS*

Uzskaites
 Протокол

Plāna
 план

isla Nr.
 по улице

SMILČU

38

Izstrādātāja datums Дата составл.	Sējuma № План	Izstrādātāja № № плана	Izstrādātāja nosaukums Наименование комнаты	Telpas nosaukums Температура оборудования	Platums площадь комнаты	Platums pēc tehniskā ziņojuma m ² Площадь по актуальному плану в м ²		Izstrādātāja nosaukums Наименование комнаты
						apdzīvotā telpa жилая комната	neapdzīvotā telpa нежилая комната	
<i>JANA</i>	<i>1</i>	<i>1</i>	<i>PAGRABA TĒLPA</i>	<i>PEC NOZIMES</i>	<i>28,8</i>		<i>28,8</i>	<i>2,45</i>
	<i>2</i>	<i>2</i>	<i>-</i>	<i>-</i>	<i>4,5</i>		<i>4,5</i>	<i>"</i>
	<i>3</i>	<i>3</i>	<i>-</i>	<i>-</i>	<i>2,1</i>		<i>2,1</i>	<i>"</i>
	<i>4</i>	<i>4</i>	<i>-</i>	<i>-</i>	<i>10,7</i>		<i>10,7</i>	<i>"</i>
	<i>5</i>	<i>5</i>	<i>-</i>	<i>-</i>	<i>1,9</i>		<i>1,9</i>	<i>"</i>
	<i>6</i>	<i>6</i>	<i>SILTUMA VEŽGALS</i>	<i>-</i>	<i>16,1</i>	<i>16,1</i>	<i>16,1</i>	<i>"</i>
	<i>7</i>	<i>7</i>	<i>-</i>	<i>-</i>	<i>13,8</i>	<i>13,8</i>	<i>13,8</i>	<i>1,60</i>
	<i>8</i>	<i>8</i>	<i>-</i>	<i>-</i>	<i>10,7</i>	<i>10,7</i>	<i>10,7</i>	<i>2,45</i>
	<i>9</i>	<i>9</i>	<i>-</i>	<i>-</i>	<i>3,3</i>	<i>3,3</i>	<i>3,3</i>	<i>"</i>
	<i>10</i>	<i>10</i>	<i>PAGRAB 7</i>	<i>-</i>	<i>5,6</i>		<i>5,6</i>	<i>"</i>
	<i>11</i>	<i>11</i>	<i>-</i>	<i>-</i>	<i>6,1</i>		<i>6,1</i>	<i>"</i>
	<i>12</i>	<i>12</i>	<i>-</i>	<i>-</i>	<i>4,3</i>		<i>4,3</i>	<i>"</i>
	<i>13</i>	<i>13</i>	<i>PATREPE</i>	<i>-</i>	<i>12,6</i>		<i>12,6</i>	<i>1,55</i>
	<i>14</i>	<i>14</i>	<i>PAGRABA T.</i>	<i>-</i>	<i>13,4</i>	<i>13,4</i>	<i>13,4</i>	<i>2,45</i>
	<i>15</i>	<i>15</i>	<i>SILTUMA VEŽGALS</i>	<i>-</i>	<i>16,3</i>	<i>16,3</i>	<i>16,3</i>	<i>"</i>
	<i>16</i>	<i>16</i>	<i>PAGRABA TĒLPA</i>	<i>-</i>	<i>1,7</i>		<i>1,7</i>	<i>"</i>
	<i>17</i>	<i>17</i>	<i>-</i>	<i>-</i>	<i>10,8</i>	<i>10,8</i>	<i>10,8</i>	<i>"</i>
	<i>18</i>	<i>18</i>	<i>-</i>	<i>-</i>	<i>28,5</i>	<i>28,5</i>	<i>28,5</i>	<i>"</i>
	<i>19</i>	<i>19</i>	<i>-</i>	<i>-</i>	<i>2,0</i>	<i>2,0</i>	<i>2,0</i>	<i>"</i>
	<i>20</i>	<i>20</i>	<i>-</i>	<i>-</i>	<i>4,2</i>	<i>4,2</i>	<i>4,2</i>	<i>"</i>
	<i>21</i>	<i>21</i>	<i>PATREPE</i>	<i>-</i>	<i>12,5</i>		<i>12,5</i>	<i>1,55</i>
	<i>22</i>	<i>22</i>	<i>-</i>	<i>-</i>	<i>4,4</i>		<i>4,4</i>	<i>2,45</i>
	<i>23</i>	<i>23</i>	<i>SILTUMA VEŽGALS</i>	<i>-</i>	<i>13,7</i>	<i>13,7</i>	<i>13,7</i>	<i>1,60</i>

shēmas izstrādātāja
 Составитель плана

Jaceg

Kontroles
 Контроль

Kopija pareiza

1	2	3	4	5	6	7	8	9	10	11	12	
			24	SILTUMA MEZGLS	PEC NOZ.		10,6		10,6		10,6	2
			25	PAGRABA TELA	"		6,1				6,1	
			26	"	"		33,3				33,3	
			27	"	"		5,8				5,8	
			28	SILTUMA MEZGLS	"		8,5		8,5		8,5	
			29	"	"		9,3		9,3		9,3	
			30	"	"		8,7		8,7		8,7	
			31	PAGRABA T.	"		6,1				6,1	
			32	"	"		1,8				1,8	
			33	"	"		3,2				3,2	
			34	"	"		28,1				28,1	
			35	"	"		2,0				2,0	
			36	"	"		4,2				4,2	
			37	PATREPE	"		12,6				12,6	
			38	PAGRABA T.	"		4,4				4,4	
			39	SILTUMA MEZGLS	"		13,7		13,7		13,7	
			40	"	"		10,7		10,7		10,7	
			41	"	"		8,7		8,7		8,7	
			42	PAGRABA T.	"		5,7				5,7	
			43	"	"		6,0				6,0	
			44	GAITENIS	"		10,5				10,5	
			45	TEHNISKA T.	"		22,4		22,4		22,4	
			46	PAGRABA T.	"		28,6				28,6	
			47	"	"		4,3				4,3	
			48	"	"		2,0				2,0	
			49	"	"		3,1				3,1	
			50	"	"		1,7				1,7	
			51	SILTUMA MEZGLS	"		8,9		8,9		8,9	
			52	"	"		8,6		8,6		8,6	
			53	PAGRABA T.	"		6,1				6,1	
			54	PATREPE	"		12,6				12,6	
			55	PAGRABA T.	"		33,0				33,0	
			56	"	"		5,7				5,7	
			57	SILTUMA MEZGLS	"		8,4		8,4		8,4	
			58	"	"		10,7		10,7		10,7	
			59	"	"		13,7		13,7		13,7	
			60	PAGRABA T.	"		4,4				4,4	
			61	PAGRABA T.	"		6,0				6,0	
				PAGRABA STAVS KOPA: 6332			300,7				332,5	

Plāna eksplikācija
Экспликация плана

CELŅNEI
СТРОЕНИЯ № 1

Pilsēta
Город **TUKUMA**

Grupa
Группа

Ielā Nr.
по улице **SMILŠU** № **38**

Izstrādātāja архитектор	Stāvi Этаж	Dzīvokļu vai telpu Nr. № квартал или помещения	Istabu Nr. № комнат	Istabu nosaukumi Наименование комнат	Tumša, rustumsa Темная, полутемная	Faktiska istabu izlietošana Фактическое использо- вание комнат	Laukums pēc iekšējiem izmēriem m ² Площадь по внутр. обмеру в м ²				Istabu iekš. augstums no grīdas līdz griestiem Высота комнат от пола до потолка
							deģis kopā общ. полезн.	no tā в том числе			
								ar dzivo- tais жилая		palig- laukums служеб- ная	
193	1	1	1	ISTABA		PEC NOZIMES	11,9	11,9	✓		2,45
			2	"		"	8,9	8,9	✓		
			3	"		"	19,4	19,4	✓		
			4	VIRTUVE		"	8,4		✓		8,4
			5	GAITENIS		"	11,4		✓		11,4
			6	VANNAS IST.		"	2,5		✓		2,5
			7	TUALETE		"	1,0		✓		1,0
				1. DZIVOKLIS KOPA:			63,5	60,2			23,3
			2	ISTABA		PEC NOZIMES	16,4	16,4	✓		
			2	"		"	10,6	10,6	N		
			3	"		"	14,9	14,9	✓		
			4	GAITENIS		"	11,6		✓		11,6
			5	VIRTUVE		"	8,1		✓		8,1
			6	VANNAS IST.		"	2,5		✓		2,5
			7	TUALETE		"	1,0		✓		1,0
			8	DIELIA.		"	1,6		✓		1,6
				2. DZIVOKLIS KOPA:			66,7	41,9			24,8
				1. 75			11,8	11,8	✓		
			1	ISTABA		PEC NOZIMES	9,0	9,0	✓		
			2	"		"	19,6	19,6	✓		

Plāna eksplikācija
Экспликация плана

CELTNEI
СТРОЕНИЯ №

Pilsēta
Город TUKUMA

Grupa
Группа

Grants
Грунт

ielā Nr.
по улице SMILŠU № 42

1	2	3	4	5	6	7	8	9	10	11	12	
			4	VIRTUVE	PEC NOZINES		8,6				86	
			5	GAITENIS	"		11,5				115	
			6	VANNAS IST	"		2,5				25	
			7	TVALETE	"		1,0				10	
				15. DZIVOKLIS	KOPAI:		640	404			236	
16			1	ISTABA	PEC NOZINES		16,7	16,7				
			2	ISTABA	"		11,2	11,2				
			3	ISTABA	"		14,3	14,3				
			4	PIELIEK.	"		1,6				1,6	
			5	VIRTUVE	"		7,9				7,9	
			6	GAITENIS	"		12,1				12,1	
			7	VANNAS IST	"		2,5				2,5	
			8	TVALETE	"		1,0				1,0	
				16. DZIVOKLIS	KOPAI:		673	422			251	
29			1	ISTABA	PEC NOZINES		15,7	15,7				
			2	ISTABA	"		11,3	11,3				
			3	ISTABA	"		16,8	16,8				
			4	VIRTUVE	"		7,8				7,8	
			5	GAITENIS	"		9,3				9,3	
			6	VANNAS IST	"		2,5				2,5	
			7	TVALETE	"		1,0				1,0	
				29. DZIVOKLIS	KOPAI:		614	438			208	
30			1	ISTABA	PEC NOZINES		16,2	16,2				
			2	ISTABA	"		10,9	10,9				
			3	ISTABA	"		11,8	11,8				
			4	PIELIEK.	"		2,4				2,4	
			5	GAITENIS	"		13,4				13,4	
			6	VIRTUVE	"		8,1				8,1	
			7	VANNAS IST	"		2,5				2,5	
			8	TVALETE	"		1,0				1,0	
				30. DZIVOKLIS	KOPAI:		663	389			274	
				1. SKAŅA DZIVOKLI	KOPAI:		5229	3301			1928	
				KORLIETOJAMAS Telpas								
				1. PRIEKŠT.	PEC NOZINES		1,7				1,7	
							15,6	15,6				
							11,2	11,2				

Ieraksta datums Дата записи	Ieraksta Slav. Стан.	Izveidota ut. №, ielā Nr. № квартала, ул. №, номерона Ислаби № № комнаты	Istaba nosaukumi Наименование комнаты	Tumsa, pusluma Темная, полутемная	Faktiskā istabu izlietošana Фактическое использо- вание комнат	Laukums pēc iekšējiem izmēriem m ² Площадь по внутр. обмеру в м ²				Istabu iekš. augstums no grīdas līdz griestiem Высота комнат от пола до потолка		
						derīgais kopē общ. полезн.	no tā в том числе					
							apdzivo- tais жилая		palig- laukums служеб- ная			
		3	ISTABA		PEC NOZINES	17,0	17,0			4,50		
		4	VIRTUVE		"	7,9				7,9		
		5	GAITENIS		"	9,3				9,3		
		6	VANNAS IST		"	2,5				2,5		
		7	TVALETE		"	1,0				1,0		
			43. DZIVOKLIS		KOPAI:	64,5	43,8			20,7		
		1	ISTABA		PEC NOZINES	16,2	16,2					
		2	ISTABA		"	10,9	10,9					
		3	ISTABA		"	11,8	11,8					
		4	PIELIEK.		"	2,4				2,4		
		5	GAITENIS		"	13,4				13,4		
		6	VIRTUVE		"	8,1				8,1		
		7	VANNAS IST		"	2,5				2,5		
		8	TVALETE		"	1,0				1,0		
			44. DZIVOKLIS		KOPAI:	66,3	38,9			27,4		
			1. SKAŅA DZIVOKLI		KOPAI:	5229	3301			1928		
				KORLIETOJAMAS Telpas								
				1. PRIEKŠT.	PEC NOZINES	1,7				1,7		

4

Handwritten signature

Amats
технический специалист
Handwritten signature

Kontrollieris
Контролер

Handwritten signature

1	2	3	4	5	6	7	8	9	10	11	12	
			2	ATKRIT.SAV.		PĒC NOZĪNES	30				30	2
			3	VĒJTVERIS		-"-	34				34	
			4	PRIEKŠT.		-"-	17				17	
			5	ATKRIT.SAV.		-"-	30				30	
			6	VĒJTVERIS		-"-	34				34	
			7	PRIEKŠT.		-"-	17				17	
			8	ATKRIT.SAV.		-"-	30				30	
			9	VĒJTVERIS		-"-	34				34	
			10	PRIEKŠT.		-"-	17				17	
			11	ATKRIT.SAV.		-"-	30				30	
			12	VĒJTVERIS		-"-	34				34	
			KOPLIETOJAMĀS KOPĀ:				324				324	
			KĀPNU TĒLPAS									
			A	KĀPNU TĒPA		PĒC NOZĪNES	250				250	
			B	-"-		-"-	250				250	
			C	-"-		-"-	250				250	
			D	-"-		-"-	250				250	
			KĀPNU TĒLPAS KOPĀ:				1000				1000	
			1. STĀVS KOPĀ:				6553	3301			3252	
2		3	1	ISTABA		PĒC NOZĪNES	121	121				
			2	ISTABA		"	8,8	8,8				
			3	ISTABA		"	194	194				
			4	VIRTUVE		"	8,6				8,6	
			5	GAITENIS		"	116				116	
			6	VANNĀSIST.		"	25				25	
			7	TUALETE		"	10				10	
			3. DZĪVOKĻIS KOPĀ:				640	103			237	
			1	ISTABA		PĒC NOZĪNES	191	191				
			2	VIRTUVE		"	6,8				6,8	
			3	GAITENIS		"	48				48	
			4	VANNĀSIST.		"	32				32	
			7	TUALETE		"						
			7. DZĪVOKĻIS KOPĀ:				339	191			148	

Plāna eksplikācija
Экспликация плана

CELĒNEI
СТРОЕНИЯ №

Rajons Район
Pilsēta Город **TUKUMA** Grupa Группы

ielas Nr. по улице **SMILŠU** № **24**

Grabs Группы

Ieraksta datums Дата записи	Sīksti Sīkсти	Dzīvokļa vai telpu Nr. по квартирам или помещениям	Istaba Nr. по комнатам	Istabu nosaukumi Названия помещений	Tumsa, pūstumsā Темная, пыльная	Faktiskā istabu izlietošana Фактическое использование помещений	Laukums pēc iekšējiem izmēriem m² Площадь по внутр. обмеру в м²				Istabu iekš. mērījums n. grīdas līniju sistēmā Высота потолка по л. л. от пола	
							oriģināls kopa общ. подсан.	apdzīvotais жилин.	no tā в том числе	palīg. laukums служеб. площ.		
	2	5	1	ISTABA		PĒC NOZĪNES	164	164				2,85
			2	ISTABA		"	10,8	10,8				
			3	VIRTUVE		"	8,0					8,0
			4	GAITENIS		"	8,8					8,8
			5	VANNĀSIST.		"	2,5					2,5
			6	TUALETE		"	1,0					1,0
			5. DZĪVOKĻIS KOPĀ:				47,5	34,2				20,3
	2	01	1	ISTABA		PĒC NOZĪNES	119	119				
			2	ISTABA		"	8,9	8,9				
			3	ISTABA		"	186	18,6				
			4	VIRTUVE		"	8,5					8,5
			5	GAITENIS		"	12,7					12,7
			6	VANNĀSIST.		"	2,5					2,5
			7	TUALETE		"	1,0					1,0
			7. DZĪVOKĻIS KOPĀ:				641	394				24,7
	2	18	1	ISTABA		PĒC NOZĪNES	186	18,6				
			2	VIRTUVE		"	6,7					6,7
			3	GAITENIS		"	4,6					4,6
			4	VANNĀSIST.		"	3,2					3,2
			7	TUALETE		"						
			18. DZĪVOKĻIS KOPĀ:				33,1	18,6				14,5

Tehniskā dienesta paraksts Технический отдел

Handwritten signature

Kontroles dienests Контроль

Handwritten signature

Kontroles dienests Контроль

1	2	3	4	5	6	7	8	9	10	11	12
	2	19	1	ISTABA		PĒC NOZĪMES	164	164	✓		
			2	ISTABA		"	113	113	✓		
			3	VIRTUVE		"	81				81
			4	GAITENIS		"	94				94
			5	VANNAS IST.		"	25				25
			6	TUALETE		"	10				10
			19. DZĪVOKĻIS		KOPĀ:		487	277			210
	2	31	1	ISTABA		PĒC NOZĪMES	113	113	✓		
			2	ISTABA		"	167	167	✓		
			3	VIRTUVE		"	81				81
			4	GAITENIS		"	94				94
			5	VANNAS IST.		"	25				25
			6	TUALETE		"	10				10
			31. DZĪVOKĻIS		KOPĀ:		490	280			210
	2	32	1	ISTABA		PĒC NOZĪMES	103	103	✓		
			2	ISTABA		"	178	178	✓		
			3	VIRTUVE		"	81				81
			4	GAITENIS		"	92				92
			5	VANNAS IST.		"	25				25
			6	TUALETE		"	10				10
			32. DZĪVOKĻIS		KOPĀ:		489	281			208
	2	33	1	ISTABA		PĒC NOZĪMES	111	111	✓		
			2	ISTABA		"	165	165	✓		
			3	VIRTUVE		"	80				80
			4	GAITENIS		"	91				91
			5	VANNAS IST.		"	25				25
			6	TUALETE		"	10				10
			33. DZĪVOKĻIS		KOPĀ:		482	276			206
	2	45	1	ISTABA		PĒC NOZĪMES	113	113	✓		
			2	ISTABA		"	165	165	✓		
			3	VIRTUVE		"	80				80
			4	GAITENIS		"	94				94
			5	VANNAS IST.		"	25				25

Plāna eksplikācija
Экспликация плана

CELTNEI
СТРОЕНИЯ №

Pilsēta
Город ТУКУМА

Grupa
Группа

Gruntis
Грунт

Ielā Nr.
по улице

SMILŠU

№ 38
42

Ieraksta datums Дата записи	Stāvs Этаж	Dzīvokļa vai telpu Nr. № квартир или помещений	Istabu Nr. № комнат	Istabu nosaukumi Наименование комнат	Tumsa, pūstums Темная, полутемная	Faktiskā istabu izlietošana Фактическое использование комнат	Laukums pēc iekšējiem izmēriem m ² Площадь по внутр. обмеру в м ²				Istabu iekš. augstums no grīdas līdz griestiem Высота комнат от пола до потолка		
							Istaba kopējais общ. полез.	no tā в том числе					
1	2	3	4	5	6	7		8	9	10	11	12	13
				6 TUALETE		PĒC NOZĪMES	1.0	✓				1.0	245
			45. DZĪVOKĻIS		KOPĀ:		487	278				209	
	2	46	1	ISTABA		PĒC NOZĪMES	10.0	10.0	✓				
			2	ISTABA		"	17.7	17.7	✓				
			3	VIRTUVE		"	7.9					7.9	
			4	GAITENIS		"	9.7					9.7	
			5	VANNAS IST.		"	2.5					2.5	
			6	TUALETE		"	1.0					1.0	
			46. DZĪVOKĻIS		KOPĀ:		488	277				211	
	2	47	1	ISTABA		PĒC NOZĪMES	11.1	11.1	✓				
			2	ISTABA		"	16.5	16.5	✓				
			3	VIRTUVE		"	8.0					8.0	
			4	GAITENIS		"	9.1					9.1	
			5	VANNAS IST.		"	2.5					2.5	
			6	TUALETE		"	1.0					1.0	
			47. DZĪVOKĻIS		KOPĀ:		482	276				206	
			2. STĀVA DZĪVOKĻI		KOPĀ:		583	339				244	
							623.7	339.3				244.0	

Tehniskais inventarizators
Технический инвентаризатор

[Signature]

Kontrollieris
Контролер

Tehniskais inventarizators
Технический инвентаризатор

[Signature]

Kontrollieris
Контролер

Kopija pareiza

1	2	3	4	5	6	7	8	9	10	11	12	
			KĀPNU TĒLPAS									
		A	KĀPNU TĒLPA	PĒC NOZĪMES	16,7		16,7				16,7	
		B	"	"	16,7		16,7				16,7	
		C	"	"	16,7		16,7				16,7	
		D	"	"	16,7		16,7				16,7	
			KĀPNU TĒLPAS KOPĀ:			66,8		66,8				66,8
			2 STĀVS KOPĀ:			690,5	399,3					351,2
						649,9	339,1					310,8
3	6	1	ISTABA	PĒC NOZĪMES	12,1	12,1	✓					
		2	ISTABA	"	8,8	8,8	✓					
		3	ISTABA	"	19,4	19,4	✓					
		4	VIRTUVE	"	8,6		✓				8,6	
		5	GAITENIS	"	11,6		✓				11,6	
		6	VANNAS IST.	"	2,5		✓				2,5	
		7	TUALETE	"	1,0		✓				1,0	
		8.	6. DZĪVOKĻIS	KOPĀ:	64,0	40,3					23,7	
			Kopējais kopā:			117,06=37	40,3					117,06=37
3	7	1	ISTABA	PĒC NOZĪMES	18,9		✓					
		2	VIRTUVE	"	6,8		✓				6,8	
		3	GAITENIS	"	4,9		✓				4,9	
		4	VANNAS IST.	"	3,2		✓				3,2	
			7. DZĪVOKĻIS	KOPĀ:	33,8	18,9					14,9	
			Kopējais kopā:			31,10=17	18,9					31,10=17
3	8	1	ISTABA	PĒC NOZĪMES	16,3	16,3	✓					
		2	ISTABA	"	10,9	10,9	✓					
		3	VIRTUVE	"	8,2		✓				8,2	
		4	GAITENIS	"	8,8		✓				8,8	
		5	VANNAS IST.	"	2,5		✓				2,5	
		6	TUALETE	"	1,0		✓				1,0	
			8. DZĪVOKĻIS	KOPĀ:	47,7	27,2					20,5	
			Kopējais kopā:			41,10=33	27,2					41,10=33
3	20	1	ISTABA	PĒC NOZĪMES	12,0	12,0	✓					
		2	ISTABA	"	9,0	9,0	✓					
		3	ISTABA	"	19,4	19,4	✓					
		4	VIRTUVE	"	8,5		✓				8,5	

Tehniskais inventarizators
Технический инвентаризатор

[Signature]

Kontrollieris
Контролер

Tehniskais inventarizators
Технический инвентаризатор

[Signature]

Kontrollieris
Контролер

Kopija pareiza

5. forma
Форма № 5

Plāna eksplikācija
Экспликация плана

CELĒNEI
СТРОЕНИЯ № _____

Pilsēta / Город: TRUKUMA Grupa / Группа: _____

Grunts / Грунт: _____

ielā Nr. / по улице: SMILŠŪ № 38
42

Ieraksta datums / Дата записи	Stāvs / Этаж	Dzīvokļa vai telpu Nr. / № квартир или помещений	Istaba Nr. / № комнат	Istabu nosaukumi / Наименование комнат	Tumsa, pustumša / Темная, погумаченная	Faktiskā istabu izlietošana / Фактическое использование ванные комнаты	Laukums pēc iekšējiem izmēriem m² / Площадь по внутр. обмеру в м²				Istabu iekš. augstums / Высота комнат от пола до потолка
							derīgais kopā / общ. полезн.	no tā / в том числе			
						apdzīvotais / жилой			palīg- / служебная		
			5	GAITENIS		PĒC NOZĪMES	10,4				10,4
			6	VANNAS IST.			2,5	✓			2,5
			7	TUALETE			1,0	✓			1,0
			8.	20. DZĪVOKĻIS	KOPĀ:		63,9	40,4			23,8
				Kopējais kopā:			71,10=37	40,4			23,8
3	21	1	ISTABA		PĒC NOZĪMES	64,9	19,0	19,0	✓		
		2	VIRTUVE		"		6,8		✓		6,8
		3	GAITENIS		"		4,6		✓		4,6
		4	VANNAS IST.		"		3,3		✓		3,3
			21. DZĪVOKĻIS	KOPĀ:		33,7	19,0				14,7
				Kopējais kopā:			34,05=17	19,0			16,4
3	22	1	ISTABA		PĒC NOZĪMES	35,4	11,3	11,3	✓		
		2	ISTABA		"		16,8	16,8	✓		
		3	VIRTUVE		"		8,0		✓		8,0
		4	GAITENIS		"		9,4		✓		9,4
		5	VANNAS IST.		"		2,5		✓		2,5
		6	TUALETE		"		1,0		✓		1,0
			22. DZĪVOKĻIS	KOPĀ:		49,0	28,1				20,9
				Kopējais kopā:			41,10=33	28,1			24,6
3	34	1	ISTABA		PĒC NOZĪMES	50,7	11,2	11,2	✓		
		2	ISTABA		"		16,9	16,9	✓		
		3	VIRTUVE		"		8,1		✓		8,1

1	2	3	4	5	6	7	8	9	10	11	12	13
			4	GAITENIS	PEC NOZIMES	93	✓				93	24
			5	VANNAS IST.	"	25	✓				25	
			6	TUALETE	"	10	✓				1.0	
				34 DZIVOKLIS	KOPA:	490	281				20.9	
				<i>Wodzya Kopa</i>		<i>4400-33</i>	<i>52.4</i>	<i>28.1</i>			<i>24.6</i>	
3	35		1	ISTABA	PEC NOZIMES	10.3	10.3	✓				
			2	ISTABA	"	17.7	17.7	✓				
			3	VIRTUVE	"	8.3	✓				8.3	
			4	GAITENIS	"	9.6	✓				9.6	
			5	VANNAS IST.	"	2.5	✓				2.5	
			6	TUALETE	"	1.0	✓				1.0	
				35 DZIVOKLIS	KOPA:	494	28.0				21.4	
				<i>Wodzya Kopa</i>		<i>4400-33</i>	<i>53.4</i>	<i>28.0</i>			<i>24.6</i>	
3	36		1	ISTABA	PEC NOZIMES	11.1	11.1	✓				
			2	ISTABA	"	16.8	16.8	✓				
			3	VIRTUVE	"	8.0	✓				8.0	
			4	GAITENIS	"	9.3	✓				9.3	
			5	VANNAS IST.	"	2.5	✓				2.5	
			6	TUALETE	"	1.0	✓				1.0	
				36 DZIVOKLIS	KOPA:	487	27.9				20.8	
				<i>Wodzya Kopa</i>		<i>4400-33</i>	<i>53.4</i>	<i>27.9</i>			<i>24.5</i>	
3	48		1	ISTABA	PEC NOZIMES	11.1	11.1	✓				
			2	ISTABA	"	17.0	17.0	✓				
			3	VIRTUVE	"	8.1	✓				8.1	
			4	GAITENIS	"	9.4	✓				9.4	
			5	VANNAS IST.	"	2.5	✓				2.5	
			6	TUALETE	"	1.0	✓				1.0	
				48 DZIVOKLIS	KOPA:	491	28.1				21.0	
				<i>Wodzya Kopa</i>		<i>4400-33</i>	<i>53.2</i>	<i>28.1</i>			<i>24.7</i>	
3	49		1	ISTABA	PEC NOZIMES	10.1	10.1	✓				
			2	ISTABA	"	17.4	17.4	✓				
			3	VIRTUVE	"	8.0	✓				8.0	
			4	GAITENIS	"	9.8	✓				9.8	
			5	VANNAS IST.	"	2.5	✓				2.5	
			6	TUALETE	"	1.0	✓				1.0	
				49 DZIVOKLIS	KOPA:	488	27.5				21.3	
				<i>Wodzya Kopa</i>		<i>4400-33</i>	<i>53.5</i>	<i>27.5</i>			<i>24.0</i>	

Plāna eksplikācija
Экспликация плана

CELŅNEI
СТРОЕНИЯ №

Rajons
Район

Pilsēta
Город *TRUCUMA*

Grupa
Грунта

Ielā Nr.
по улице *SMILŠU*

№ *33*
42

Grunts
Грунт

Ieraksta datums Дата записи	Stāvi Этаж	Dzīvokļu vai telpu Nr. № квартир или помещений	Istābu Nr. № комнат	Istābu nosaukumi Наименование комнат	Tumsa, pustumsa Темная, полутемная	Faktiskā istābu izlietošana Фактическое использование комнат	Laukums pēc iekšējiem izmēriem m ² Площадь по внутр. обмеру в м ²				Istābu iekš. augstums no grīdas līdz griestiem Высота комнат от пола до потолка	
							derīgais kopā общ. полезн.	no tā в том числе				
1	2	3	4	5	6	7	8	9	10	11	12	13
				ISTABA		PEC NOZIMES	10.8	10.8	✓			2.45
				ISTABA		"	16.3	16.3	✓			
				VIRTUVE		"	8.2	✓			8.2	
				GAITENIS		"	9.2	✓			9.2	
				VANNAS IST.		"	2.5	✓			2.5	
				TUALETE		"	1.0	✓			1.0	
				50 DZIVOKLIS	KOPA:		480	27.1			20.9	
				<i>Wodzya Kopa</i>		<i>4400-33</i>	<i>54.4</i>	<i>27.1</i>			<i>24.6</i>	
				3. STAVA DZIVOKLI	KOPA:		585.1	340.6			244.5	
							626.0	310.6			235.4	
				KĀPNU TELPAS								
				A KĀPNU TELPA	PEC NOZIMES		16.7				16.7	
				B	"		16.7				16.7	
				C	"		16.7				16.7	
				D	"		16.7				16.7	
				KĀPNU TELPAS	KOPA:		66.8				66.8	
				3. STĀVS	KOPA:		651.9	340.6			311.3	
							693.8	340.6			352.2	

Tehniskais inventarizators
Технический инвентаризатор

Bezdina

Kontrollieris
Контролер

inīšis inventarizators
инженер-инвентаризатор

Bezdina

Kontrollieris
Контролер

Kopija pareiza

1	2	3	4	5	6	7	8	9	10	11	12	
4	9	1	ISTABA		PEC NOZIMES	120	120	✓				
		2	ISTABA		"	88	8,8	✓				
		3	ISTABA		"	192	19,2	✓				
		4	VIRTUVE		"	88	✓		8,8			
		5	GAITENIS		"	116	✓		11,6			
		6	VANNAS IST.		"	25	✓		2,5			
		7	TUALETE		"	10	✓		1,0			
			9. DZIVOKLIS	KOPA:	639	400			23,9			
			10. DZIVOKLIS	KOPA:	646	400			23,6			
4	10	1	ISTABA		PEC NOZIMES	184	184	✓				
		2	VIRTUVE		"	67	✓		6,7			
		3	GAITENIS		"	48	✓		4,8			
		4	VANNAS IST.		"	32	✓		3,2			
					10. DZIVOKLIS	KOPA:	331	184			14,7	
					11. DZIVOKLIS	KOPA:	348	184			16,4	
					11. DZIVOKLIS	KOPA:	483	274			20,9	
4	11	1	ISTABA		PEC NOZIMES	111	111	✓				
		2	ISTABA		"	163	16,3	✓				
		3	VIRTUVE		"	80	✓		8,0			
		4	GAITENIS		"	94	✓		9,4			
		5	VANNAS IST.		"	25	✓		2,5			
		6	TUALETE		"	10	✓		1,0			
					11. DZIVOKLIS	KOPA:	483	274			20,9	
4	23	1	ISTABA		PEC NOZIMES	124	124	✓				
		2	ISTABA		"	88	8,8	✓				
		3	ISTABA		"	195	19,5	✓				
		4	VIRTUVE		"	89	✓		8,9			
		5	GAITENIS		"	118	✓		11,8			
		6	VANNAS IST.		"	25	✓		2,5			
		7	TUALETE		"	10	✓		1,0			
			23. DZIVOKLIS	KOPA:	649	407			24,2			
4	24	1	ISTABA		PEC NOZIMES	189	18,9	✓				
		2	VIRTUVE		"	68	✓		6,8			
		3	GAITENIS		"	46	✓		4,6			
		4	VANNAS IST.		"	32	✓		3,2			
					24. DZIVOKLIS	KOPA:	335	189			14,6	
					25. DZIVOKLIS	KOPA:	342	189			16,3	
					25. DZIVOKLIS	KOPA:	483	274			20,9	

Plāna eksplikācija
Экспликация плана

CELĒNEI
СТРОЕНИЯ №

Pilsēta
Город **TUKUMA**

Grupa
Группа

ielā Nr.
по улице **SMILŠU** № **38. 42**

Grunts
Грунт

1	2	3	4	5	6	7	Laukums pēc iekšējiem izmēriem m ² Площадь по внутр. обмеру в м ²				13	
							по та в том числе					
eraksta datums Дата анниси	Stāvs Этаж	Dzīvokļu vai telpu Nr. № квартир или помещений	Istabu Nr. № комнат	Istabu nosaukumi Наименование комнат	Tumša, puslumša Темная, полутемная	Faktiskā istabu izlietošana Фактическое использо- вание комнат	derīgais kopā общ. полезн.	apdzivo- tais жилая		palig- laukums служеб- ная	Istabu iekš. augstums no grīdas līdz griestiem Высота комнат от пола до потолка	
4	25	1	ISTABA		PEC NOZIMES	112	112	✓				24,5
		2	ISTABA		"	167	16,7	✓				
		3	VIRTUVE		"	79	✓		7,9			
		4	GAITENIS		"	94	✓		9,4			
		5	VANNAS IST.		"	25	✓		2,5			
		6	TUALETE		"	10	✓		1,0			
					25. DZIVOKLIS	KOPA:	487	279			20,8	
4	37	1	ISTABA		PEC NOZIMES	111	111	✓				24,5
		2	ISTABA		"	168	16,8	✓				
		3	VIRTUVE		"	81	✓		8,1			
		4	GAITENIS		"	93	✓		9,3			
		5	VANNAS IST.		"	25	✓		2,5			
		6	TUALETE		"	10	✓		1,0			
					37. DZIVOKLIS	KOPA:	488	279			20,9	
4	38	1	ISTABA		PEC NOZIMES	103	10,3	✓				24,6
		2	ISTABA		"	176	17,6	✓				
		3	VIRTUVE		"	82	✓		8,2			
		4	GAITENIS		"	97	✓		9,7			
		5	VANNAS IST.		"	25	✓		2,5			
		6	TUALETE		"	10	✓		1,0			
					38. DZIVOKLIS	KOPA:	493	279			21,4	

Tehniskais inventarizators
Технический инвентаризатор
Kopā: **Agredny**

Kontrollierers
Контролер
Kopā: **18,9**

Tehniskais inventarizators
Технический инвентаризатор
Kopā: **Agredny**

Kontrollierers
Контролер
Kopā: **16,3**

Kopija pareiza

1	2	3	4	5	6	7	8	9	10	11	12
4	39	1	ISTABA		PEC NOZINES	11,2	11,2	✓			2
		2	ISTABA		✓	16,8	16,8	✓			
		3	VIRTUVE		✓	8,2					8,2
		4	GAITENIS		✓	9,3					9,3
		5	VANNAS IST.		✓	2,5					2,5
		6	TUALETE		✓	1,0					1,0
			39. DZIVOKLIS		KOPA:	49,0	28,0				21,0
			Ložnīca kopā			44,0-37,5	28,0				44,0-37,5
4	51	1	ISTABA		PEC NOZINES	11,1	11,1	✓			
		2	ISTABA		✓	16,7	16,7	✓			
		3	VIRTUVE		✓	8,1					8,1
		4	GAITENIS		✓	9,4					9,4
		5	VANNAS IST.		✓	2,5					2,5
		6	TUALETE		✓	1,0					1,0
			51. DZIVOKLIS		KOPA:	48,8	27,8				21,0
			Ložnīca kopā			44,0-37,5	27,8				44,0-37,5
4	52	1	ISTABA		PEC NOZINES	10,1	10,1	✓			
		2	ISTABA		✓	17,7	17,7	✓			
		3	VIRTUVE		✓	7,9					7,9
		4	GAITENIS		✓	9,0					9,0
		5	VANNAS IST.		✓	2,5					2,5
		6	TUALETE		✓	1,0					1,0
			52. DZIVOKLIS		KOPA:	48,9	27,8				21,1
			Ložnīca kopā			44,0-37,5	27,8				44,0-37,5
4	53	1	ISTABA		PEC NOZINES	10,9	10,9	✓			
		2	ISTABA		✓	16,6	16,6	✓			
		3	VIRTUVE		✓	8,2					8,2
		4	GAITENIS		✓	9,3					9,3
		5	VANNAS IST.		✓	2,5					2,5
		6	TUALETE		✓	1,0					1,0
			53. DZIVOKLIS		KOPA:	48,5	27,5				21,0
			Ložnīca kopā			44,0-37,5	27,5				44,0-37,5
			4. STAVA DZIVOKLI		KOPA:	58,7	34,0,2				24,5
			Ložnīca kopā			58,7	24,5				24,5
			KĀPNU TĒLPAS			626,1	340,2				285,9
			A KĀPNU TĒLPA		PEC NOZINES	16,7					16,7

Plāna eksplikācija
Экспликация плана

CELĒNEI
СТРОЕНИЯ №

Pilsēta
Город **ТУКУМА**

Група
Група

Iela Nr.
по улице **SMILŠU**

№ **42 38**

Grants
Фунт

Ieraksta datums Дата записи	Stāvs Этаж	Dzīvokļu vai telpu Nr. № квартиры или помещения	Istaba Nr. № комнат	Istabu nosaukumi Наименование комнат	Tumša, pūstums Темная, пыльная	Faktiskā istabu izlietošana Фактическое использование комнат	Laukums pēc iekšējiem izmēriem m ² Площадь по внутр. обмеру в м ²			Istabu iekš. augstums no grīdas līdz griestiem Высота комнат от пола до потолка
							derīgais kopējais общ. полез.	no tā в том числе		
							apdzīvotais жилая			palīg- laukums служеб- ная
				B KĀPNU TĒLPA		PEC NOZINES	16,7			16,7
				C " "		"	16,7			16,7
				D " "		"	16,7			16,7
				KĀPNU TĒLPAS KOPĀ:			66,8			66,8
				4. STĀVS KOPĀ:			626,9	340,2		352,7
							652,5	340,2		312,3
5	12	1	ISTABA		PEC NOZINE	12,0	12,0	✓		24,5
		2	ISTABA		✓	8,7	8,7	✓		
		3	ISTABA		✓	13,0	19,0	✓		
		4	VIRTUVE		✓	8,7				8,7
		5	GAITENIS		✓	11,6				11,6
		6	VANNAS IST.		✓	2,5				2,5
		7	TUALETE		✓	1,0				1,0
			12. DZIVOKLIS		KOPĀ:	63,5	39,7			23,8
			Ložnīca kopā			44,0-37,5	39,7			44,0-37,5
5	13	1	ISTABA		PEC NOZINE	18,8	18,8	✓		
		2	VIRTUVE		✓	6,9				6,9
		3	GAITENIS		✓	4,6				4,6
		4	VANNAS IST. TUALETE		✓	3,2				3,2
			13. DZIVOKLIS		KOPĀ:	33,5	18,8			14,7
			Ložnīca kopā			34,0-17,5	18,8			34,0-17,5

Tehniskis inventarizators
Техник-инвентаризатор

[Signature]

Kontrollieris
Контролер

Šis inventarizators
К-инвентаризатор

[Signature]

Kontrollieris
Контролер

Kopija pareiza

1	2	3	4	5	6	7	8	9	10	11	12	13
5	14	1	ИСТАБА	РЕС	НОРТИАЕС	11.1	11.1					2
		2	ИСТА	"	"	16.5	16.5					
		3	ИИТОНЕ	"	"	8.1					8.1	
		4	ИИТОНЕ	"	"	9.4					9.4	
		5	ИИТОНЕ	"	"	2.5					2.5	
		6	ИИТОНЕ	"	"	1.0					1.0	
		7	ИИТОНЕ КОРА	"	"	236	276				21.0	
5	26	1	ИСТАБА	РЕС	НОРТИАЕС	12.5	12.5					
		2	ИСТА	"	"	8.8	8.8					
		3	ИИТОНЕ	"	"	19.3	19.3					
		4	ИИТОНЕ	"	"	8.8					8.8	
		5	ИИТОНЕ	"	"	11.5					11.5	
		6	ИИТОНЕ	"	"	2.5					2.5	
		7	ИИТОНЕ	"	"	1.0					1.0	
		8	ИИТОНЕ КОРА	"	"	274	406				23.8	
5	27	1	ИСТАБА	РЕС	НОРТИАЕС	19.1	19.1					
		2	ИСТА	"	"	6.9					6.9	
		3	ИИТОНЕ	"	"	4.6					4.6	
		4	ИИТОНЕ	"	"	3.2					3.2	
		5	ИИТОНЕ КОРА	"	"	28	191				14.7	
5	28	1	ИСТАБА	РЕС	НОРТИАЕС	11.1	11.1					
		2	ИСТА	"	"	12.7	16.7					
		3	ИИТОНЕ	"	"	8.0					8.0	
		4	ИИТОНЕ	"	"	9.2					9.2	
		5	ИИТОНЕ	"	"	2.5					2.5	
		6	ИИТОНЕ	"	"	1.0					1.0	
		7	ИИТОНЕ КОРА	"	"	18	17.8				20.1	
5	29	1	ИСТАБА	РЕС	НОРТИАЕС	11.1	11.1					
		2	ИСТА	"	"	11.1					8.0	
		3	ИИТОНЕ	"	"	11.1					11.1	
		4	ИИТОНЕ	"	"	11.1					11.1	
		5	ИИТОНЕ	"	"	11.1					11.1	
		6	ИИТОНЕ	"	"	11.1					11.1	
		7	ИИТОНЕ	"	"	11.1					11.1	
		8	ИИТОНЕ	"	"	11.1					11.1	
		9	ИИТОНЕ	"	"	11.1					11.1	
		10	ИИТОНЕ	"	"	11.1					11.1	
		11	ИИТОНЕ	"	"	11.1					11.1	
		12	ИИТОНЕ	"	"	11.1					11.1	
		13	ИИТОНЕ	"	"	11.1					11.1	
		14	ИИТОНЕ КОРА	"	"	486					40.9	

Plana eksplikacija
Экспликация плана

СЕЛИНЕИ
СТРОЕНИЯ №

Plana forma
Forma **ТУРЕЦКА**

Plana forma
Forma

Plana forma
Forma

Plana forma
Forma **SMILSU** 12

1	2	3	4	5	6	7	8	9	10	11	12	13
5	11	1	ИСТАБА	РЕС	НОРТИАЕС	12.5	12.5					2.8
		2	ИСТА	"	"	17.8	17.8					
		3	ИИТОНЕ	"	"	8.1						8.1
		4	ИИТОНЕ	"	"	9.8						9.8
		5	ИИТОНЕ	"	"	8.8						8.8
		6	ИИТОНЕ	"	"	1.0						1.0
		7	ИИТОНЕ КОРА	"	"	18.8	28.0					20.8
5	12	1	ИСТАБА	РЕС	НОРТИАЕС	12.5	12.5					
		2	ИСТА	"	"	12.1	16.1					
		3	ИИТОНЕ	"	"	8.2						8.2
		4	ИИТОНЕ	"	"	9.0						9.0
		5	ИИТОНЕ	"	"	2.5						2.5
		6	ИИТОНЕ	"	"	1.0						1.0
		7	ИИТОНЕ КОРА	"	"	42.0	52.0					26.7
5	13	1	ИСТАБА	РЕС	НОРТИАЕС	11.1	11.1					
		2	ИСТА	"	"	11.1						8.0
		3	ИИТОНЕ	"	"	11.1						11.1
		4	ИИТОНЕ	"	"	11.1						11.1
		5	ИИТОНЕ	"	"	11.1						11.1
		6	ИИТОНЕ	"	"	11.1						11.1
		7	ИИТОНЕ	"	"	11.1						11.1
		8	ИИТОНЕ	"	"	11.1						11.1
		9	ИИТОНЕ	"	"	11.1						11.1
		10	ИИТОНЕ	"	"	11.1						11.1
		11	ИИТОНЕ	"	"	11.1						11.1
		12	ИИТОНЕ	"	"	11.1						11.1
		13	ИИТОНЕ КОРА	"	"	11.1						11.1

1	2	3	4	5	6	7	8	9	10	11	12
5	55	1	ISTABA		DEC NOZIHES	10.0	10.0	✓			
		2	ISTABA		"	17.5	17.5	✓			
		3	VIRTUVE		"	8.2		✓			8.2
		4	GAITENIS		"	9.1		✓			9.1
		5	VANNAS IST.		"	2.5		✓			2.5
		6	TUALETE		"	1.0		✓			1.0
		55 DZIVOKLIS KOPĀ:				48.3	27.5				208
5	56	1	ISTABA		DEC NOZIHES	10.9	10.9	✓			
		2	ISTABA		"	16.6	16.6	✓			
		3	VIRTUVE		"	8.2		✓			8.2
		4	GAITENIS		"	9.1		✓			9.1
		5	VANNAS IST.		"	2.5		✓			2.5
		6	TUALETE		"	1.0		✓			1.0
		56 DZIVOKLIS KOPĀ:				48.3	27.5				208
		5 STAVA DZIVOKLI KOPĀ:				583.7	340.0				243.7
		KĀPNU TĒLPAS				624.1	340.0				284.1
		A	KĀPNU TĒLPA		DEC NOZIHES	16.7					16.7
		B	"		"	16.7					16.7
		C	"		"	16.7					16.7
		D	"		"	16.7					16.7
		KĀPNU T. KOPĀ:				66.8					66.8
		5. STAVA KOPĀ:				690.9	340.0				350.9
		DZIVOKLI KOPĀ:				2860.5	1690.0				1170.5
		KĀPNU TĒLPAS KOPĀ:				367.2					367.2
		CELĒNE KOPĀ (BEZ PAGRABA)				3260.1	1690.0				1570.1
		PĀVISAM KOPĀ:				3893.3	1690.0	300.7			1902.6
		LODŽIĀS:									
		1	LODŽIJA NAV								
		2	LODŽIJA		DEC NOZIHES	7.4	3.4				
		3	"		"	7.4	3.2				

PLĀNA EKSPLIKĀCIJA CELTNEI Nr. 1.

Namīpašuma adrese: Tukumā, Smilšu ielā 38.

Stāvs	Telpu Nr.	Telpu nosaukumi	Laukums pēc iekšējiem izmēriem m ²				Telpu iekš. augstums m
			kopā	no tā			
				apdzīvotais		palīg-laukums	
		celne kopā:	4073.8	1690.2		2383.6	
		t.sk. dzīvokļi	3041.0	1690.2		1350.8	
		Koplietošanas telpas	1032.8	-		1032.8	

Kopija pareiza: *[Signature]* 01.08.97

Tehniks inventarizators
Teamur-ambentapilātāp

[Signature]

Kontrollieris
Kontrpoap

izpildīja

[Signature]

1997. g. 01.08.

Pārbaudīja

